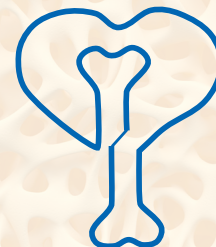


Osteoporoza Pomenopauzalna i Osteoporozy Wtórne – od Laboratorium do Łóżka Chorego

XXVIII Wielodyscyplinarne Forum Osteoporotyczne

Katowice, 13 maja 2017 r.



09.00–09.05	Otwarcie konferencji: <i>Prof. Roman Lorenc, Prof. Andrzej Więcek</i>	14.00–15.00	Sesja sponsorowana (AMGEN) – Od zaleceń do leczenia pacjentek z osteoporozą pomenopauzalną <i>Prof. Edward Franek, Prof. Roman Lorenc</i>
09.05–10.05	Przy stole laboratoryjnym (Przewodniczenie sesji: <i>Prof. Roman Lorenc, Prof. Bogdan Solnica</i>)		Wprowadzenie <i>Prof. Roman Lorenc</i>
	a. Przydatność kliniczna markerów obrotu kostnego w diagnostyce i leczeniu osteoporozy w roku 2017 <i>Prof. Grażyna Odrowąż-Sypniewska</i>		Zalecenia interdyscyplinarne – update 2017 <i>Prof. Piotr Głuszko</i>
	b. Badania laboratoryjne w osteoporozach wtórnych – nowości <i>Prof. Bogdan Solnica</i>		Jak długo i bezpiecznie leczyć osteoporozę pomenopauzalną <i>Prof. Ewa Sewerynek</i>
	c. Nowe zastosowanie badania DEXA (VFA, TBS) <i>Prof. Edward Czerwiński</i>		Przypadek kliniczny pacjentki z osteoporozą i licznymi chorobami towarzyszącymi <i>Prof. Ewa Marciniowska-Suchowierska</i>
	d. Dyskusja		Podsumowanie sesji <i>Prof. Edward Franek</i>
10.05–10.25	Wykład plenarny: Co nowego w patofizjologii kości? <i>Prof. Roman Lorenc</i>	15.00–16.00	Dyskusja przy okrągłym stole: Aktualna sytuacja dotycząca diagnostyki i leczenia osteoporozy. Tezy: Polski próg interwencyjny, objawy niepożądane, suplementy diety. Moderatorzy: <i>Prof. Edward Czerwiński, Prof. Ewa Marciniowska-Suchowierska</i>
10.25–11.25	Przy łóżku chorego I (Przewodniczący sesji: <i>Prof. Ewa Marciniowska-Suchowierska, Dr hab. Teresa Nieszporek</i>)		Uczestnicy: <i>Prof. Edward Franek, Prof. Piotr Głuszko, Dr hab. Teresa Nieszporek, Dr hab. Joanna Musialik, Prof. Roman Lorenc, Prof. Bogdan Solnica, Prof. Grażyna Odrowąż-Sypniewska, Dr Agnieszka Żak-Gołąb</i>
	a. Choroba nowotworowa a kości <i>Dr hab. Grzegorz Piecha</i>		
	b. Złamania kości w przewlekłej chorobie nerek <i>Prof. Andrzej Więcek</i>		
	c. Choroby reumatoidalne a kości <i>Prof. Piotr Głuszko</i>		
	d. Dyskusja		
11.25–11.45	PRZERWA		
11.45–13.15	Przy łóżku chorego II (Przewodniczący sesji: <i>Prof. Piotr Głuszko, Prof. Edward Franek</i>)		
	a. Osteoporoza posterydowa <i>Dr hab. Teresa Nieszporek</i>		
	b. Zaburzenia hormonalne – gdzie najczęściej współistnieją złamania kości <i>Dr Agnieszka Żak-Gołąb</i>		
	c. Złamania kości u chorych na cukrzycę <i>Prof. Edward Franek</i>		
	d. Choroby gastroenterologiczne a złamania kości <i>Dr hab. Joanna Musialik</i>		
	e. Polipragmazja a osteoporoza: co pomaga, a co szkodzi? <i>Prof. Ewa Marciniowska-Suchowierska</i>		
13.15–14.00	OBIAD i dyskusja przy plakatach		
			16.00–16.10 Zakończenie konferencji: <i>Prof. Roman Lorenc, Prof. Edward Franek</i>